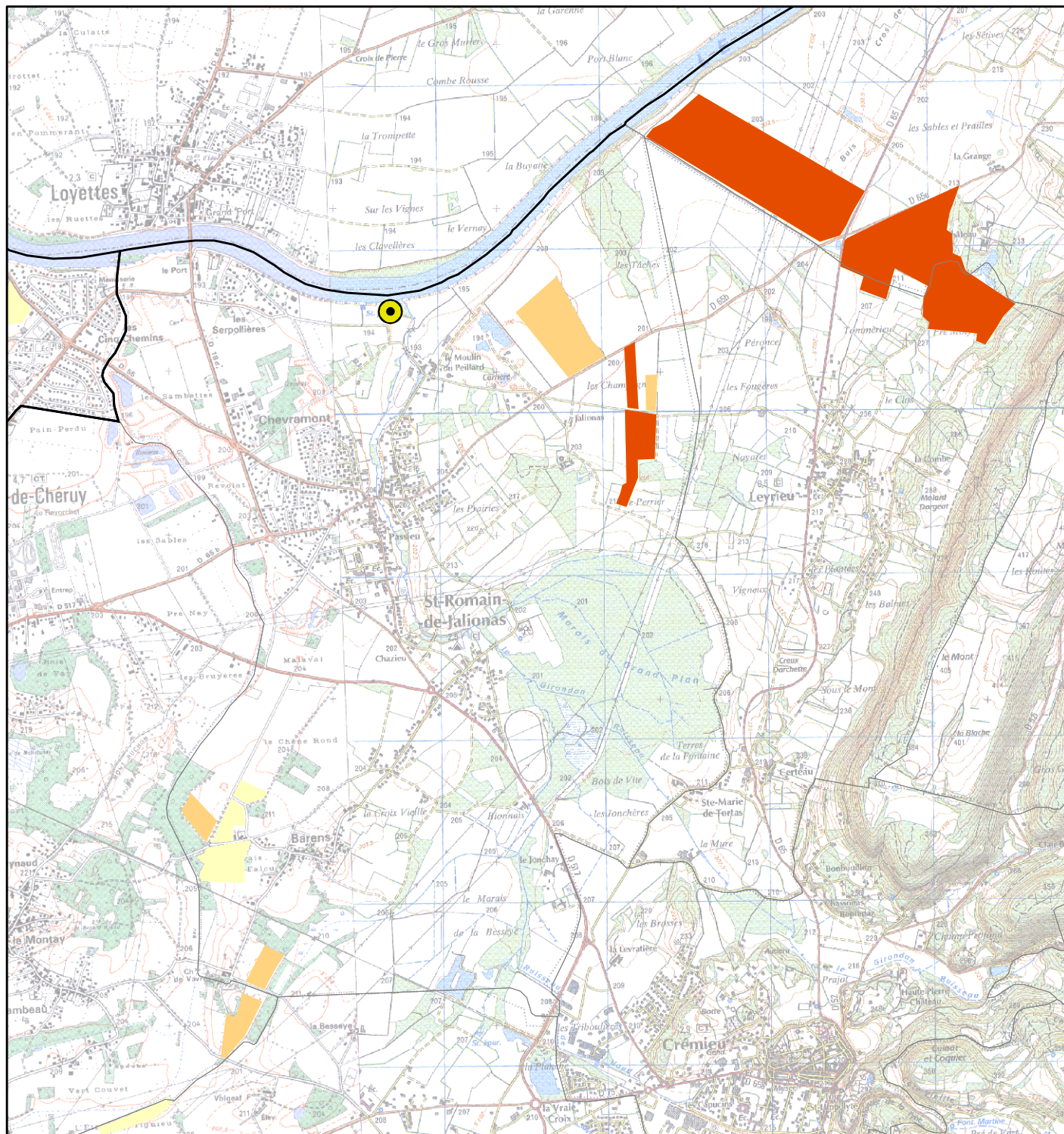

Station	SAINT ROMAIN GIRON DAN
Maître d'ouvrage	S.I.A. DU GIRON DAN
Exploitant	S.I.E. DU PLATEAU DE CREMIEU
Commune d'implantation	SAINT ROMAIN DE JALIONAS
Type de station	urbaine Isère

EPANDAGES 2006 :





Prestataire	Recyval
Nombre d'agriculteurs utilisateurs	2
Surface d'épandage	36,5 ha
Quantité épandue en tonnes brutes	637 t
% de matière sèche	16,4 %
Quantité épandue en tonnes de matière sèche	104 t MS
Dose moyenne en tonnes de matière sèche /ha	2,8 t MS/ha
Dose moyenne d'azote apportée par les boues	185 kg N/ha
Dose moyenne de CaO apportée par les boues	458 kg CaO/ha
% épandu hors période directive nitrates	0 %
Nombre d'analyses de boues : valeur agronomique	5
Nombre d'analyses de boues : ETM	3
Nombre d'analyses de boues : CTO	3
Nombre de parcelles avec boues en 2006 non cartographiées	0
Observations :	
Communes ayant reçu des boues :	

SAINT ROMAIN DE JALIONAS
VERNAS



1:35 000



-  Parcelles épandues par la station l'année en cours
-  Parcelles épandues par la station les années précédentes
-  Parcelles ayant reçu des épandages d'autres stations
-  Station d'épuration (données CGI)